

# 2009학년도 1학기 중간고사 1학년 사회과 ( 과목코드 : 03 )

실시일: 4월 30일 2교시	객관식: 16문항×3점+1문항×2점=50점 (1번- 16번 3점, 17번 2점)	만점	100
	서술형: 10문항×5점=50점	점	점

※ 문제를 잘 읽고 검정색 컴퓨터용 싸인펜으로  
OMR카드에 반드시 표기하십시오. (1번 - 17번)

1. 다음 중 무형 문화재에 속하는 것은?

- ① 건축물                      ② 녹청자 도요지
- ③ 글씨                        ④ 은을 탈춤
- ⑤ 공예품

2. 아래 <보기> 에서 지역 사회에 영향을 끼치는  
자연 환경으로만 짝지어진 것은?

<보기> A. 지형	B. 철도	C. 식생
D. 산업	E. 토양	F. 문화

- ① A, C, E                      ② A, D, F
- ③ B, D, F                      ④ C, D, E
- ⑤ C, E, F

3. 지역 사회의 변화 원인으로 볼 수 없는 것은?

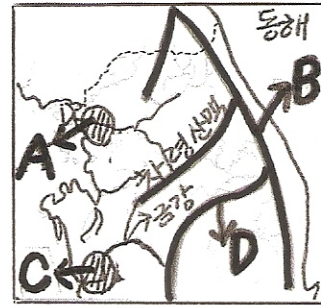
- ① 과학과 기술의 발달
- ② 지명의 변화
- ③ 정부의 국토 개발 계획
- ④ 산업과 교통의 발달
- ⑤ 행정 기관의 이동

4. 아래 <보기>에서 관동 지방의 관광 자원을 모두  
고르시오.

<보기> A. 고씨 동굴
B. 동강
C. 설악산
D. 낙화암
E. 독립기념관

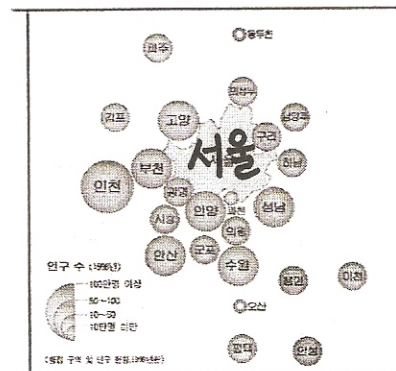
- ① A                              ② A, B
- ③ A, B, C                      ④ A, B, C, D
- ⑤ A, B, C, D, E

5. 아래 지도에서 표시된 기호에 대한 설명으로  
잘못된 것은?



- ① A 지역은 한강 유역의 김포 평야이다
- ② B 산맥의 동쪽을 영동 지방이라고 한다
- ③ B 산맥에는 한계령, 대관령 등의 고개가 있다
- ④ C 지역은 우리나라 최대 곡창지대인 호남 평야이다
- ⑤ D 산맥은 남부 지방 호남과 영남의 경계가 된다

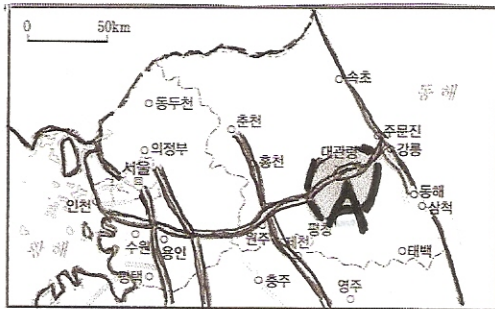
6. 아래 지도에서 동그라미가 표시된 도시들에 대한  
설명으로 잘못된 것은?



- ① 서울로의 통근자가 증가하고 있는 곳이다
- ② 부도심의 역할을 하고 있는 곳이다
- ③ 인구가 빠르게 증가하고 있는 곳이다
- ④ 기능적으로 서울과 밀접한 관련을 맺고 있는 곳이다
- ⑤ 서울과 교통이 편리한 곳에 위치하고 있다

♥♥ 뒷면에 계속 됩니다 ♥♥

7. 아래 지도에서 A지역에 대한 설명으로 잘못된 것은?



- ① 여름철 서늘한 기후를 이용하여 농사짓는 곳이다
- ② 해발고도가 높고 평지가 발달한 지역이다
- ③ 목축업이 많이 행해지고 있는 지역이다
- ④ 배추, 무 등을 상업적으로 재배하고 있는 곳이다
- ⑤ 최근 공업 단지가 조성된 곳이다

8. 우리 나라 중부 지방은 동서 간의 차이가 심한 기후가 나타난다. 이 현상에 영향을 주는 요소들을 <보기>에서 모두 고르시오.

- <보기> A. 위도의 차이  
B. 지형적 요인  
C. 동해의 해류  
D. 바람의 방향

- ① A, B                      ② A, C
- ③ B, C                    ④ B, D
- ⑤ C, D

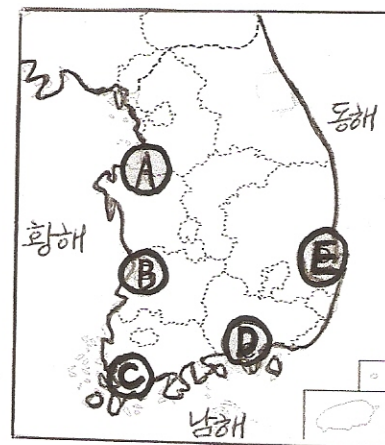
9. 지역과 발달된 공업이 잘못 연결된 것은?

- ① 수원, 이천 - 전자 공업
- ② 목포 - 식료품 공업
- ③ 울산 - 석유 화학 공업
- ④ 익산 - 귀금속 가공업
- ⑤ 삼척, 영월 - 제철 공업

10. 다음 □안의 방송 내용에 해당하는 지역을 지도에서 고르시오.

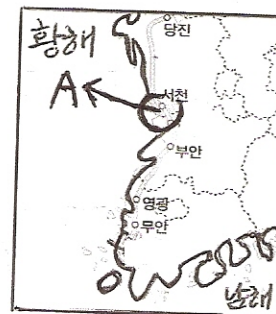
문화체육관광부는 새만금 관광 단지 개발을 위한 협약을 체결하고 관광 개발을 위한 상호 정책적인 협력을 강화하기로 했습니다. 이를 위해 관광 단지 조성 방안의 연구 용역이나 국내외 투자유치 등을 공동으로 수행하고, 실무 협의회를 구성해 주요 개발 계획을 함께 논의 합니다. 오는 10월 방조제가 개통되면, 내년부터 새만금 관광 지구의 매립 공사를 착공합니다. 이후 750만평의 이곳 부지에는 테마파크나 골프장 등이 들어서게 됩니다.

- ○○방송 2009. 03. 11 -



- ① A      ② B      ③ C      ④ D      ⑤ E

11. 아래 지도에서 A지역에 대한 설명으로 잘못된 것은?

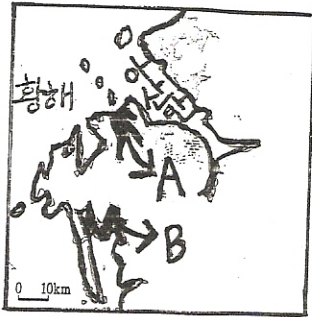


- ① 간척 사업으로 조성된 산업 단지가 있는 곳이다
- ② 새로운 항구가 건설된 곳이다
- ③ 황해안에 새롭게 조성된 임해 산업 단지이다
- ④ 대불 산업 단지가 위치한 곳이다.
- ⑤ 군산 - 장항 지역이다.

♥♥ 다음 장에 계속 됩니다 ♥♥



12. 아래 지도에 대한 설명으로 잘못된 것은 ?



- ① A지역은 반월 산업 단지가 있는 곳이다
- ② 수심이 얕고 밀물, 썰물의 차이가 큰 황해안의 특성이 나타나는 지역이다
- ③ 양식장이 점점 줄어들고 있는 지역이다
- ④ 태안 해안 국립 공원이 위치하고 있는 지역이다
- ⑤ B지역은 현재 대규모의 현대식 농장으로 개발된 곳이다

13. 남부 지방의 특색에 대한 설명으로 잘못된 것은?

- ① 겨울철에도 따뜻한 편이다
- ② 이 지역의 가옥은 개방적인 구조를 보인다.
- ③ 울릉도의 강수량은 연중 고른 편이다
- ④ 여름과 초가을에 걸쳐 태풍이 불어 온다
- ⑤ 기온의 연교차는 해안에서 내륙으로 갈수록 작아진다.

14. 호남 지방의 공업에 대한 설명으로 잘못된 것은?

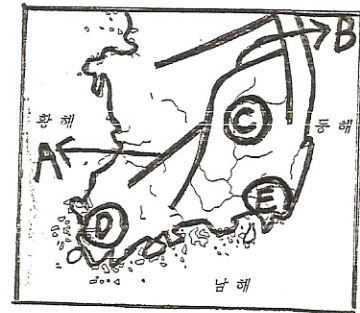
- ① 일찍부터 중공업이 발달해 왔던 지역이다
- ② 전주의 한지, 담양의 죽세공품 등 전통 공업이 발달해 왔다
- ③ 광양만 지역에서 중화학 공업이 발달하고 있다
- ④ 풍부한 노동력과 농산물을 배경으로 정미, 양조 등의 공업이 발달하였다
- ⑤ 이 지역의 공업 발달을 위하여 서해안 고속국도와 호남선 고속 철도를 건설하였다

15. 다음은 충청 지방 주요 도시에 대한 설명이다. 바르게 연결된 것은?

- ① 부여 - 충청 북도 도청 소재지가 있는 곳이다

- ② 공주 - 인구 규모에 비하여 대학 등의 교육기관이 많은 곳이다
- ③ 충주 - 남한강 수운을 바탕으로 중원문화의 거점으로 성장하고 있다
- ④ 청주 - 충청 남도의 도청 소재지가 있는 곳이다
- ⑤ 천안 - 효율적인 연구 개발을 위한 대규모 연구 단지가 조성되어 있다

16. 다음 중 남부지방의 지형에 대한 설명으로 잘못된 것은 ?



- ① A 산맥의 일부는 전라남북도의 경계를 이룬다
- ② B 산맥에 있는 조령, 죽령 등의 고개는 예로부터 교통로로 이용해 왔다
- ③ C 지역은 우리 나라 대표적인 다우지이다
- ④ D 지역은 영산강 유역의 나주 평야이다
- ⑤ E 지역에는 김해 평야가 위치하고 있다

17. 남부 지방의 위치에 대한 바른 이해는?(2점)

- ① 우리 나라의 주요 기능이 집중되어 있는 지역이다
- ② 고조선과 고구려의 옛 터전이 있었던 지역이다
- ③ 일찍부터 대륙으로 통하는 관문이다
- ④ 삼국시대 때부터 전략적 요충지이다
- ⑤ 3면이 바다로 둘러싸여 있어 해양 진출에 유리한 위치에 있다

♥♥ 객관식 문제는 끝났습니다.

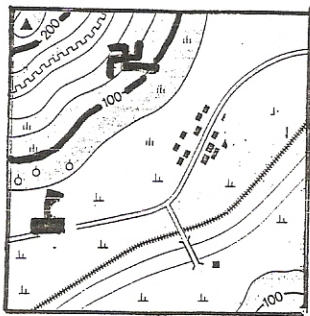
뒷면에 있는 서술형 문제를 계속 풀어주세요. ♥♥

## < 서술형 문제 >

※ 서술형 문제의 답은 반드시 서술형 답안지에 쓰시오. (1번 - 10번, 각 문항 당 5점)

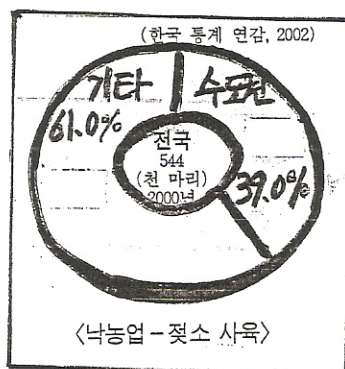
1. 우리가 살고 있는 지역사회를 조사하는 단계를 순서대로 쓰시오.

2. 아래의 지도를 보고 물음에 답하시오.



지도상에서 절과 학교와의 거리는 3cm이다.  
실제 거리는 몇 km인가?

3. 아래 <표>처럼 낙농업이 서울을 중심으로 한 수도권에 입지하고 있는 이유를 1가지만 쓰시오.



4. 임진강, 한강, 금강 등이 황해로 흐르는 이유를 중부지방의 지형적인 특색과 관련지어 서술하시오.

5. 서울 - 인천 중심의 수도권이 전국 최대의 공업지역으로 성장하게 된 배경을 1가지만 쓰시오.

6. 대전지역이 급속하게 성장하게 된 가장 큰 원인이 무엇인지 1가지만 쓰시오.

7. 아래 글에서 태백의 지역경제가 급속히 쇠퇴하게 된 이유가 무엇인지 쓰시오.

1960년대 호황을 누렸던 태백은 1980년대 말부터 지역경제가 급속히 쇠퇴하였다. 이에 1990년대 이후 태백의 지역경제를 살리기 위해 석탄 박물관을 만들고 '눈 축제' 등의 테마 관광으로 많은 관광객을 유치하고 있다.

8. 우리나라 호남 지방의 해안에서는 간척사업이 활발하게 일어나고 있는데, 이 사업으로 인해 일어나는 문제점을 1가지만 쓰시오.

9. 황해안 지역에 산업 단지가 많이 만들어진 이유를 1가지만 쓰시오.

10. 늦은 봄부터 초여름사이에 부는 바람으로 영서지방의 농작물에 피해를 주는 바람의 성격을 온도, 습도와 관련지어 쓰시오.

♡♡ 끝 ♡♡