

2008년 HME 상반기

# 해법수학 학력평가

수험 번호			—					—						
학 교	초등학교										감독자 확인			
	2 학년										반			
성 명											인			
전화 번호														

※ 주의 사항 : 해당 문제의 ( )안 답만 OMR 카드에 옮겨 주세요.  
각 문제는 5점씩입니다.

번호	1	2	3	4	5	6	7	8	9	10	11	12	13	14	15
영역	B	B	A	A	A	B	B	A	B	A	B	C	B	A	A

번호	16	17	18	19	20	21	22	23	24	25	26	27	28	29	30
영역	C	D	C	D	D	B	B	A	A	C	D	C	C	D	D

A : 계산력    B : 이해력    C : 추론력    D : 문제해결력

- 1~20번 문제 : 수준과 성취도를 평가, 성적 우수자에게 개인별 시상을 위한 문제입니다.
- 1~30번 문제 : 수준과 성취도를 평가, 성적 우수자에게 개인별 시상 및 해법수학 경시대회 출전 자격 부여를 위한 문제입니다.

주최 : 동아일보사    천재교육  
 주관 : 한국 학력평가 인증연구소  
 후원 : (주)한국교육심리 / (주)천재문화  
 사이버넷 해법수학 / 해법스쿨





13. 수 배열표에서 ★에 알맞은 수를 구하시오.

22	23	24	25	26	27		
	31						
						★	

( )

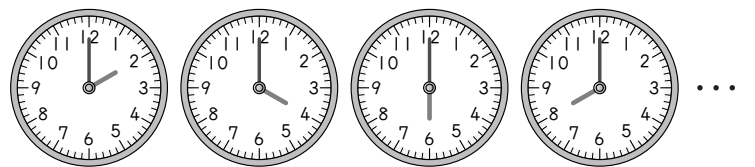
14. 나뭇가지에 참새가 17마리 앉아 있습니다. 그 중에서 8마리가 날아갔습니다. 남아 있는 참새는 몇 마리입니까?

( )마리

15. 수수깡이 100개씩 5묶음, 10개씩 23묶음, 낱개로 5개가 있습니다. 수수깡은 모두 몇 개 있습니까?

( )개

16. 규칙에 맞게 다섯째 번 시계의 짧은 바늘이 가리키는 숫자를 쓰시오.



첫째

둘째

셋째

넷째

( )

17. 오른쪽 수와 오른쪽 수를 반 바퀴 돌려서 나온 수의 차를 구하시오.

89

( )

18. □ 안에 알맞은 수 중에서 가장 큰 수를 구하시오.

- $5 + \square = 10$
- $10 - \square = 6$
- $1 + \square = 10$

( )

19. 구슬을 서현이는 42개, 영주는 48개 가지고 있습니다. 두 사람이 가지고 있는 구슬의 수가 같아지려면, 영주는 서현이에게 구슬을 몇 개 주어야 합니까?

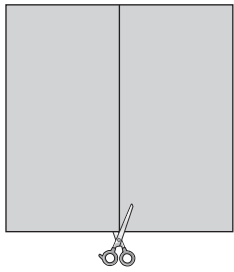
( )개

20. 2, 3, 4와 같이 수가 1씩 커지는 세 수를 연속된 세 수라고 합니다. 어떤 연속된 세 수의 합이 30일 때, 가장 큰 수를 구하시오.

( )

1~20번 문제를 포함하여 21~30번 문제는 해법수학 경시대회  
출전 자격 부여를 위한 문제입니다.

21. 그림과 같이 색종이를 선을 따라 오렸을 때, 나온 두 도형의 변의 수의 합을 구하십시오.



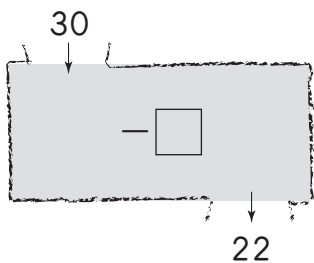
( )개

22. 1부터 9까지의 숫자 중에서 □ 안에 들어갈 수 있는 숫자는 몇 개입니까?

$$\square 7 < 45$$

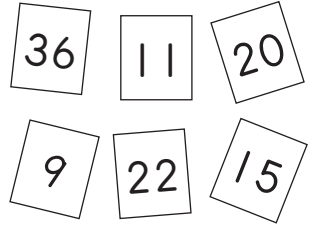
( )개

23. 그림과 같이 30을 넣으면 22가 나오는 상자가 있습니다. 이 상자에 63을 넣으면 몇이 나오니까?



( )

24. 오른쪽과 같은 수 카드가 있습니다. 이 중에서 세 장을 뽑아 다음 식을 완성할 때, 계산 결과가 가장 커지도록 계산한 값을 구하십시오.



$$\square + \square - \square$$

( )

25. 원재는 사탕 10개를 동생과 나누어 가졌습니다. 원재가 동생보다 2개 더 많이 가진 후, 친구인 정혁이와 똑같이 나누어 먹었다면 원재가 먹은 사탕은 몇 개입니까?

( )개

26. 다음을 계산한 결과의 일의 자리 숫자를 구하십시오.

$$6 + 6 + 6 + \dots + 6$$

└────────── 32개 ─────────┘

( )

